

Imprimer vos étiquettes à l'aide du logiciel Labeldesigner



Une étiquette parfaite en quelques clics !

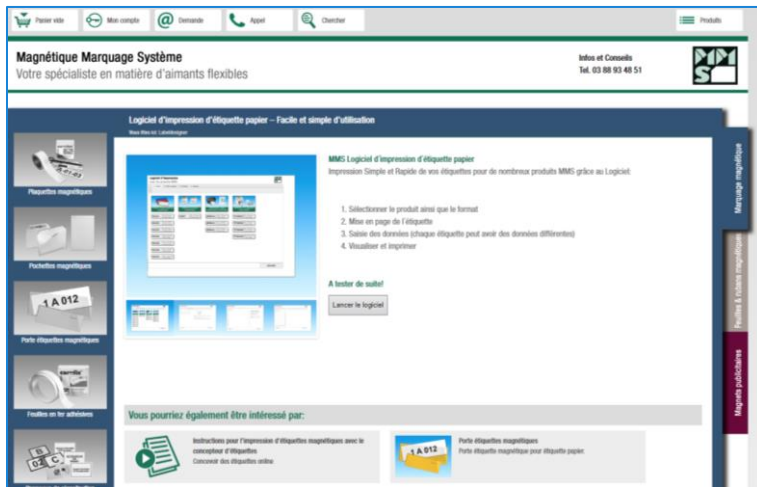
Avec le logiciel d'impression MMS, imprimer soi-même ses étiquettes devient un jeu d'enfant !

Imprimer simplement, rapidement !

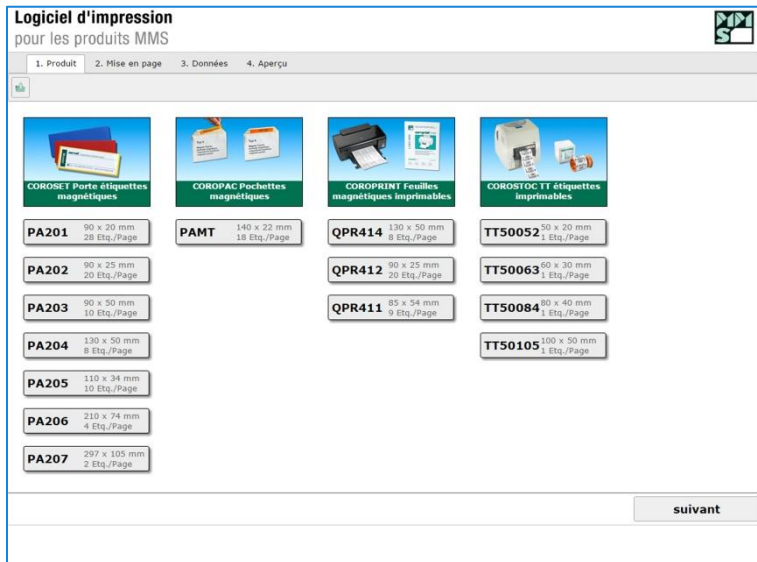
Essayez sous :
www.mms-magnetique.fr/ld



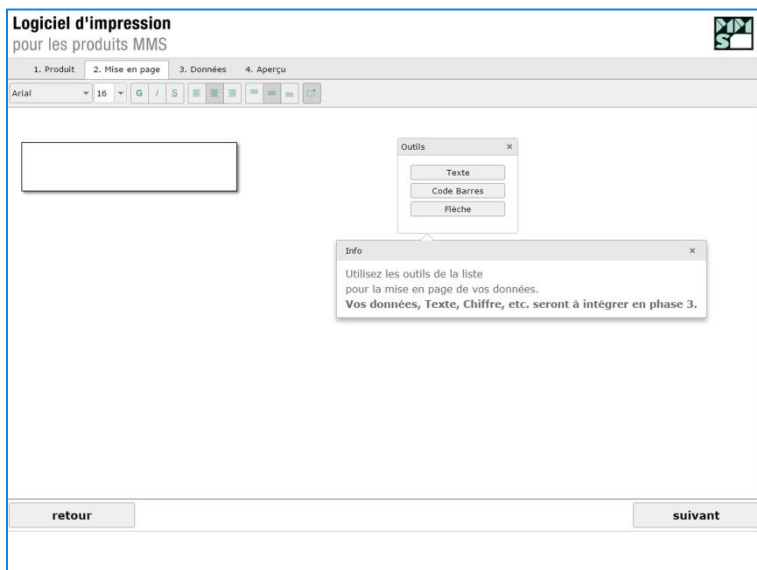
Imprimer vos étiquettes à l'aide du logiciel Labeldesigner



Démarrer le Logiciel d'impression
(s'ouvre en cliquant sur l'onglet)

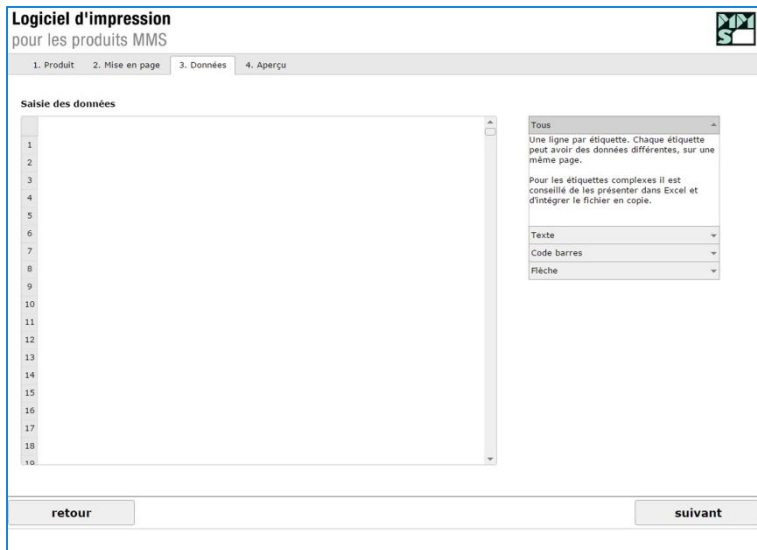


Sélectionner le produit et le format désirés
(si vous avez un format spécial, contactez-nous, nous génèrerons le modèle pour votre application)

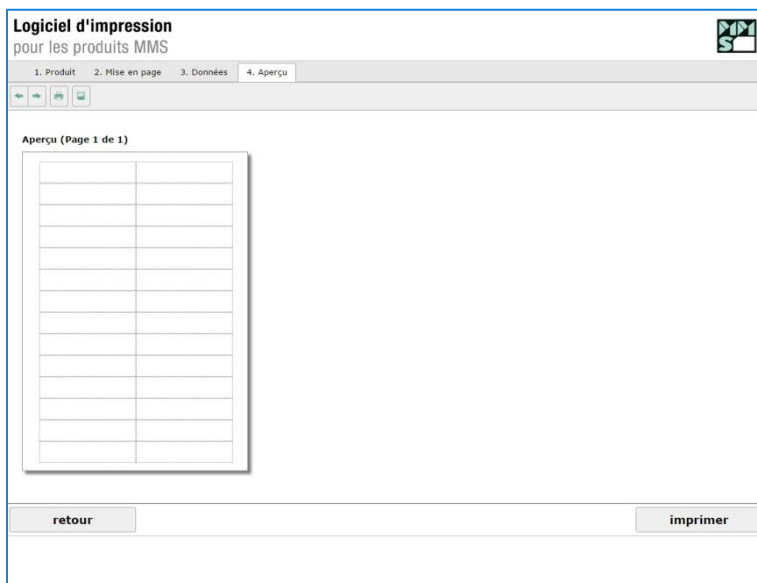


Mettre en page les champs texte, code barre ou flèche sur votre étiquette. Sélectionnez à droite les champs désirés et cliquez sur l'étiquette pour mettre en place le champ défini. Vous pouvez à l'aide de la souris, déplacer, agrandir ou réduire le champ.

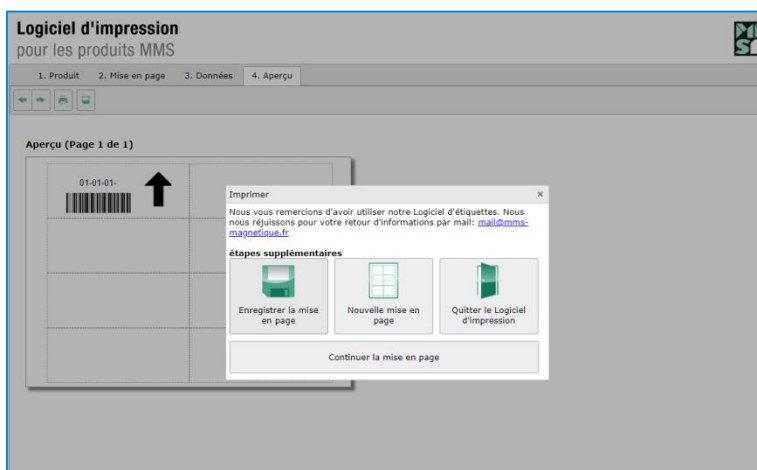
Imprimer vos étiquettes à l'aide du logiciel Labeldesigner



Les intitulés peuvent être saisis manuellement ou intégrés par fichier EXCEL
(Sélectionnez vos champs dans EXCEL et maintenez la touche Ctr+C puis dans le tableau des données du logiciel, faire Ctrl+V pour intégrer la liste EXCEL dans le tableau du logiciel)

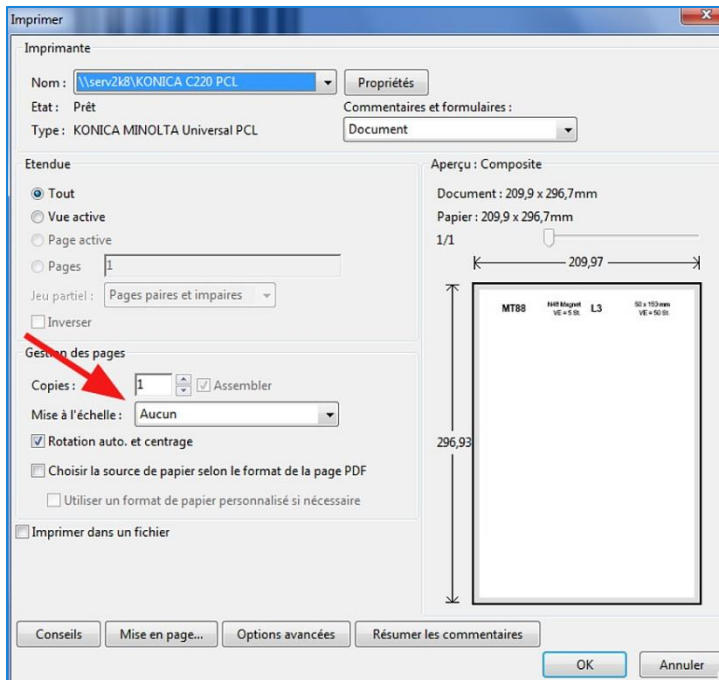


Lancer l'aperçu et imprimer



Enregistrer votre format d'étiquette pour pouvoir le réutiliser

Imprimer vos étiquettes à l'aide du logiciel Labeldesigner



Attention : N'oubliez pas, lors de l'impression, de sélectionner dans le menu : Dimensionnement et gestion des pages, de sélectionner , la "taille réelle".

Ainsi toutes les étiquettes seront correctement placées sur la page d'impression.

Informations complémentaires



Sous www.mms-magnetique.fr/ld, vous trouverez :

- Une **vidéo** de présentation du logiciel
- **Questions fréquentes** sur l'impression des étiquettes
- Les **produits** pour lesquels vous pouvez utiliser le logiciel d'impression
- Tout ce qu'il faut savoir sur le **logiciel d'impression MMS**